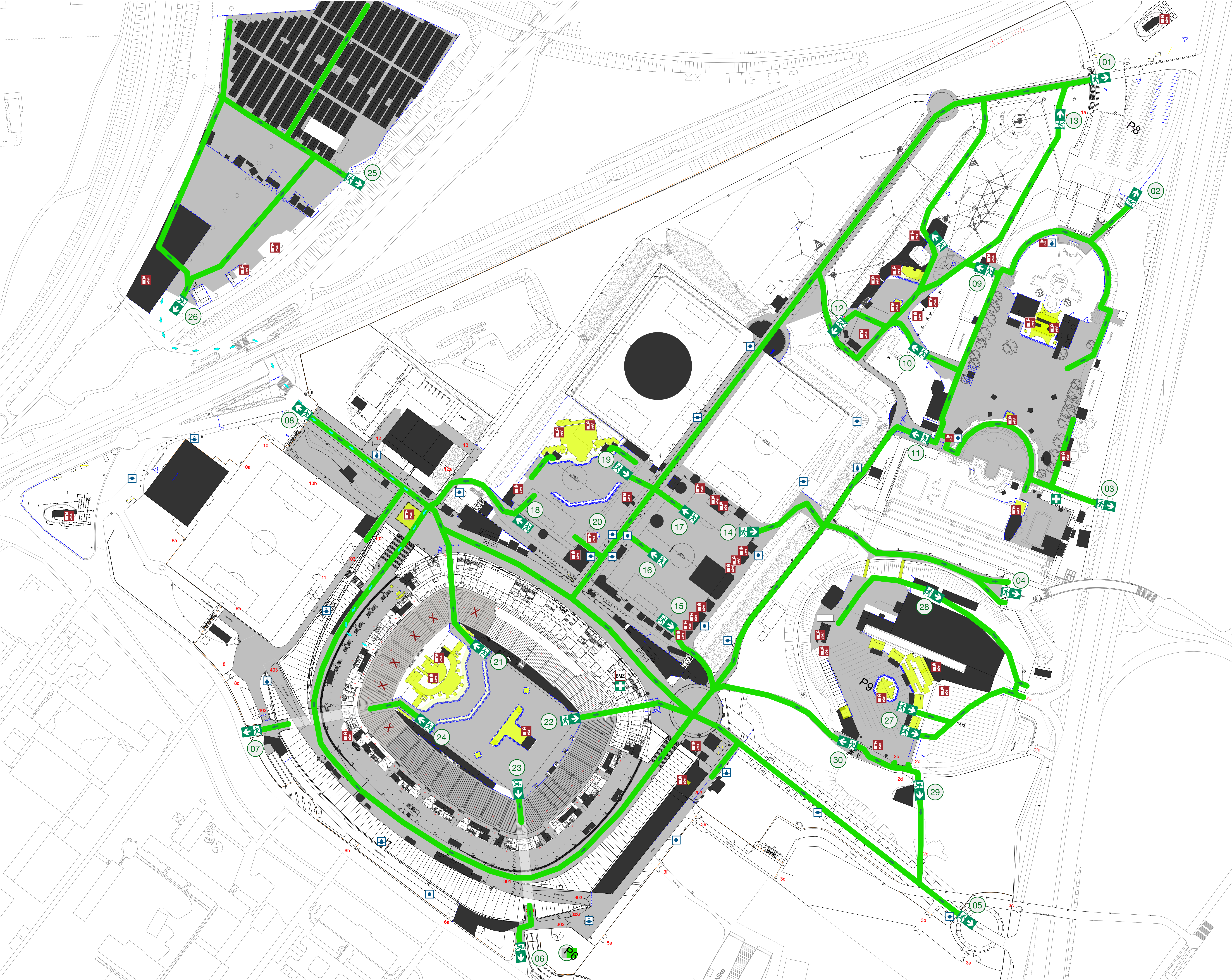


# FLUCHT- UND RETTUNGSPLAN



### Verhalten im Brandfall

Ruhe bewahren

1. Brand melden

Brandmelder betätigen

Notruf absetzen 112

WER meldet

WO ist was passiert

WAS ist passiert

WIEVIELE Personen sind betroffen

WARTEN auf Rückfragen

2. In Sicherheit bringen

Gefährdete Personen mitnehmen

Türen schließen

Gekennzeichneten Rettungswegen folgen

Aufzug nicht benutzen

Anweisungen beachten

3. Löschversuche unternehmen

Feuerlöscher

Wandhydrant | Löschschlauch

Mittel zur Brandbekämpfung benutzen

### Verhalten im Notfall

Ruhe bewahren

1. Alarm melden

Notruf absetzen 112

Ordnungsdienst ansprechen

2. Sofortmaßnahmen

Gefahrenstelle absichern

Erste Hilfe leisten

Anweisungen beachten

3. In Sicherheit bringen

Gefährdete Personen mitnehmen

Gekennzeichneten Rettungswegen folgen

Rettungsdienste einweisen

### Legende

Sanitätsstation

Feuerlöscher

Unterflur-Hydrant

Fluchtrichtung

Fluchtweg

Fluchtwegnummer

BMZ Brandmelderzentrale

Mittel und Geräte zur Brandbekämpfung

Überflur-Hydrant

Unwetterräumung

Veranstaltungsfläche

OktBlock TR (3)

Porsche 911

Sonnencreme Automat